

Fișă tehnică produs

Specificatii



Sedna Design, Priza RJ45 Cat5E UTP, antracit

SDD114451

Principale

nume gama	Sedna Design & Elements
Gama	Sedna
functie	Priza de date
forma de livrare	Mecanism cu suport de fixare
aplicatie a dispozitivului	Comunicare
culoare	Antracit (RAL 7021)
segment de piata	Cladiri comerciale mici Rezidential

Suplimentare

instalare	Incastrat
mod de fixare	Suruburi, domeniul de lucru al deschiderii clesilor:51...80 mm
numar priza	1
structura cablu	Rigid
directie de instalare	Drept
tip priza de date	Priza RJ45 8 contacte Cat.5e 100 MHz
tip ecranare conector	UTP
finisare suprafata	Mat
tratament suprafata	Vopsit
materialul partilor vizibile	Termoplastice stabilizat ABS-UV
tip borne	IDC
grad de protectie IP	IP20
canal vizat	Profesional
adancimea partii vizuale	13 mm
latime	73 mm
inaltime	73 mm
adancime	35 mm

Unitati de ambalare

Unitate de masura pentru prima forma de impachetare	PCE
Numar unitati in prima forma de impachetare	1
Inaltime prima forma de impachetare	4,500 cm

Latime prima forma de impachetare	8,000 cm
Lungime prima forma de impachetare	8,000 cm
Greutate prima forma de impachetare	58,000 g
Unitate de masura pentru a doua forma de impachetare	BB1
Numar unitati in a doua forma de impachetare	10
Inaltime a doua forma de impachetare	9,500 cm
Latime a doua forma de impachetare	18,500 cm
Lungime a doua forma de impachetare	27,500 cm
Greutate a doua forma de impachetare	700,000 g
Unitate de masura pentru a treia forma de impachetare	S04
Numar unitati in a treia forma de impachetare	120
Inaltime a treia forma de impachetare	30,000 cm
Latime a treia forma de impachetare	40,000 cm
Lungime a treia forma de impachetare	60,000 cm
Greutate a treia forma de impachetare	9,055 kg

Garanție contractuală

Garantie	18 luni
----------	---------

Environmental Data

Schneider Electric isi propune sa atinga nivelul Net Zero pana in 2050 prin parteneriate la nivelul lantului de aprovizionare, materiale cu impact mai redus si circularitate, prin campania „Use Better, Use Longer, Use Again” pentru a extinde durata de viata a produselor si reciclabilitatea.

[Environmental Data explicate >](#)

[Cum evaluam sustenabilitatea produselor >](#)

Amprenta de mediu

Amprenta de carbon (kg CO2 eq.) 1

Raport de mediu [Profilul ambiental al produsului](#)

Use Better

Materiale si ambalare

Pachet cu carton reciclabil Da

Ambalaj fara plastic Nu

[Directiva RoHS UE](#) Conform


Regulamentul REACH [Declaratia REACH](#)

Use Again

Reambalare si refabricare

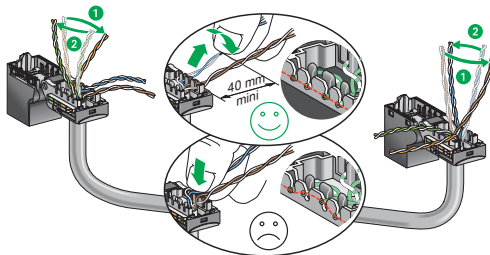
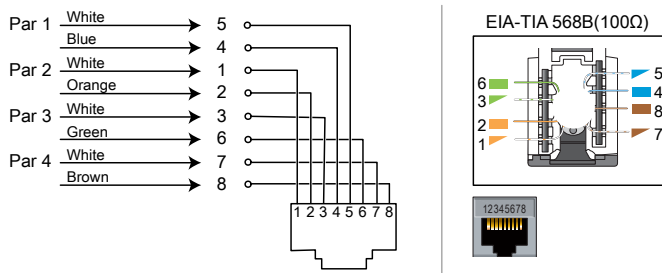
Profil circularitate [Informatii privind sfarsitul duratei de viata](#)

Preluare la sfarsitul duratei de viata No

DEEE  Produsul trebuie sa fie eliminat de pe piata din Uniunea Europeana dupa colectarea specifica a deseurilor si sa nu ajunga niciodata in pubele de gunoi

Technical Illustration

Wiring diagram



⚠️ ⚠️ DANGER

HAZARD OF ELECTRIC SHOCK, EXPLOSION, OR ARC FLASH
 The product must be installed and connected by a qualified electrician.
 A qualified electrician must demonstrate an in-depth knowledge of:

- Construction of electrical installations in buildings in accordance with IEC 60364
- Additional safety standards, local connection rules, and building regulations
- Standardized tools and measuring equipment

Failure to follow these instructions will result in death or serious injury.